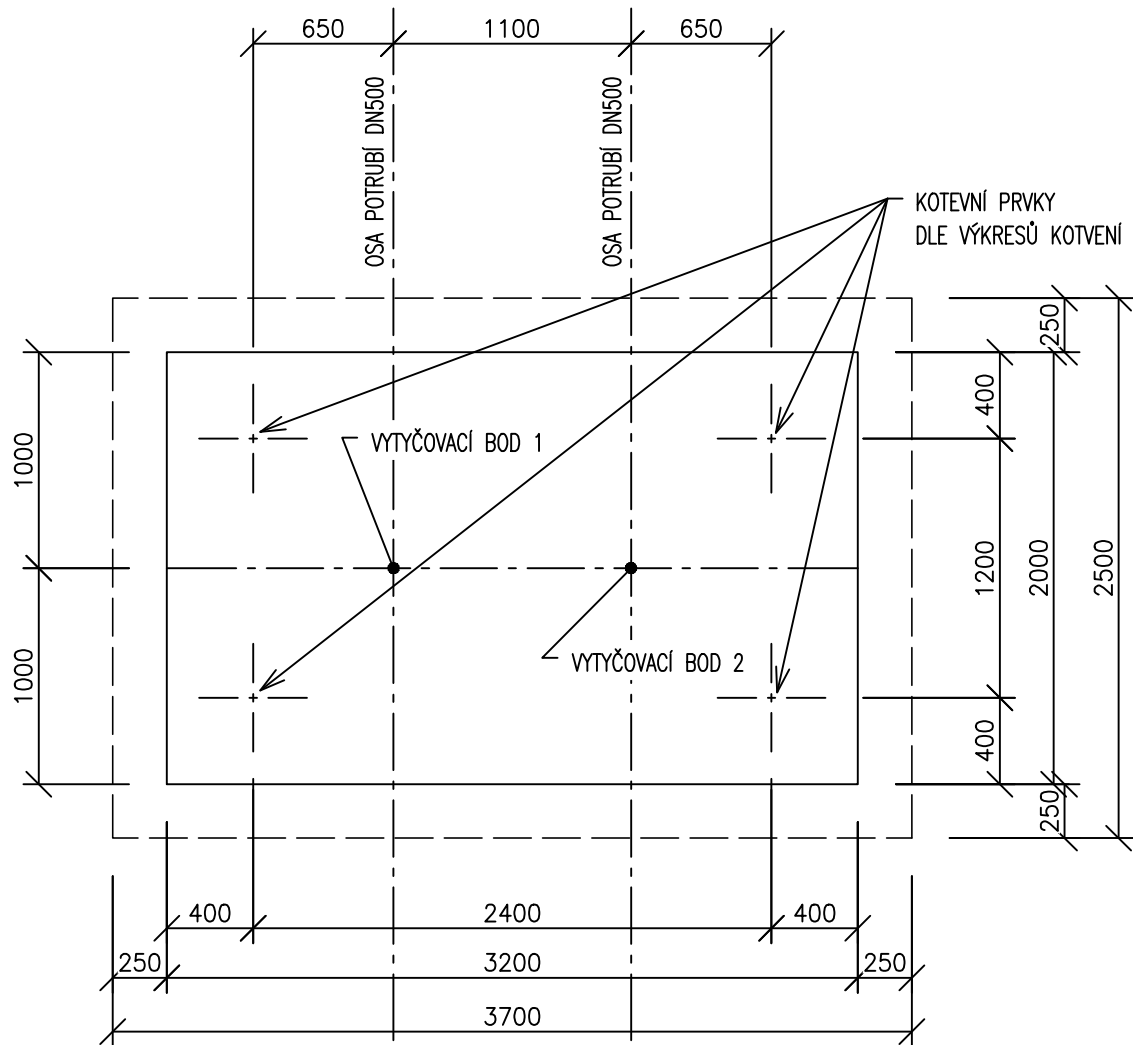
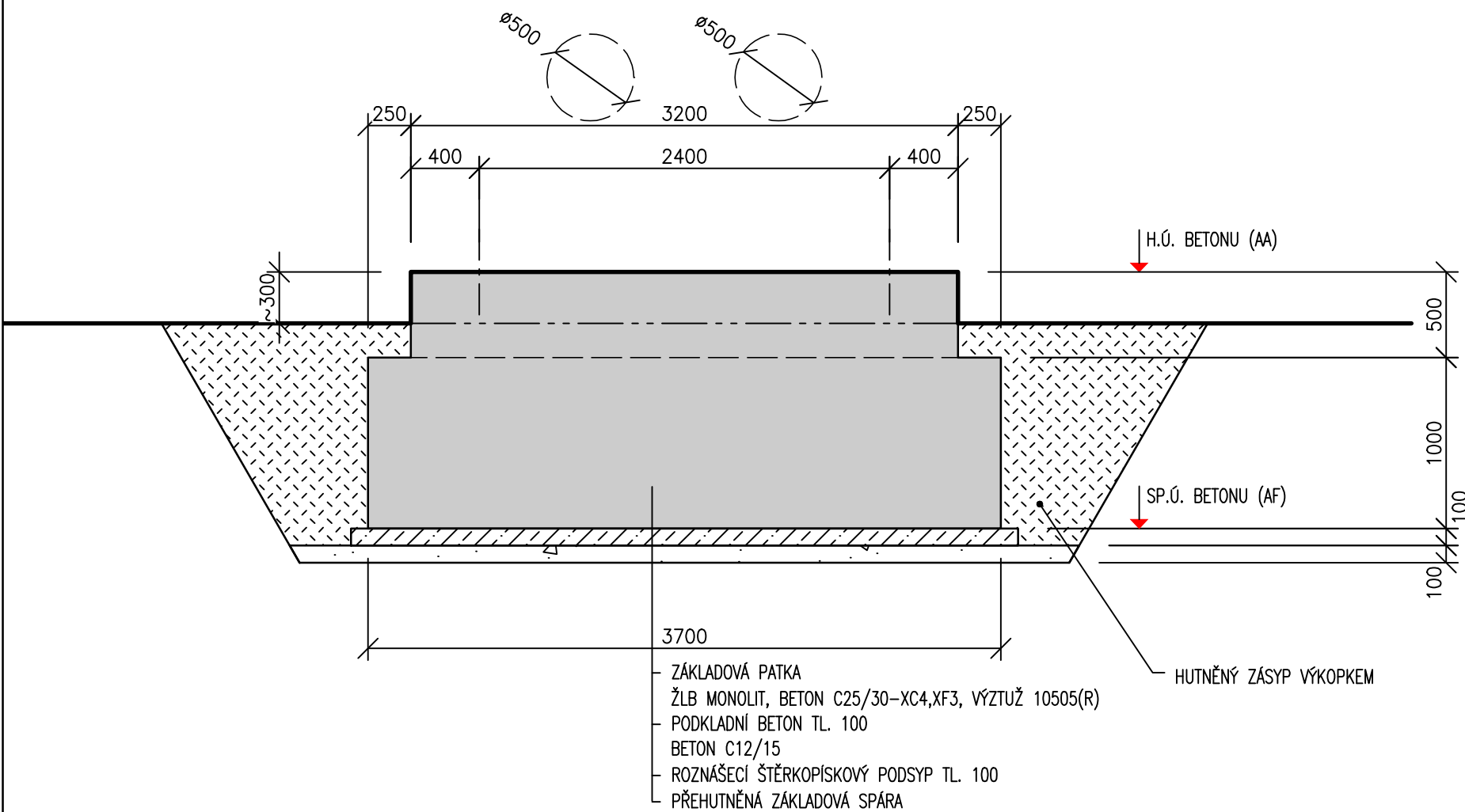


PŮDORYS
1:35



PŘÍČNÝ ŘEZ
1:35



PODÉLNÝ ŘEZ
1:35

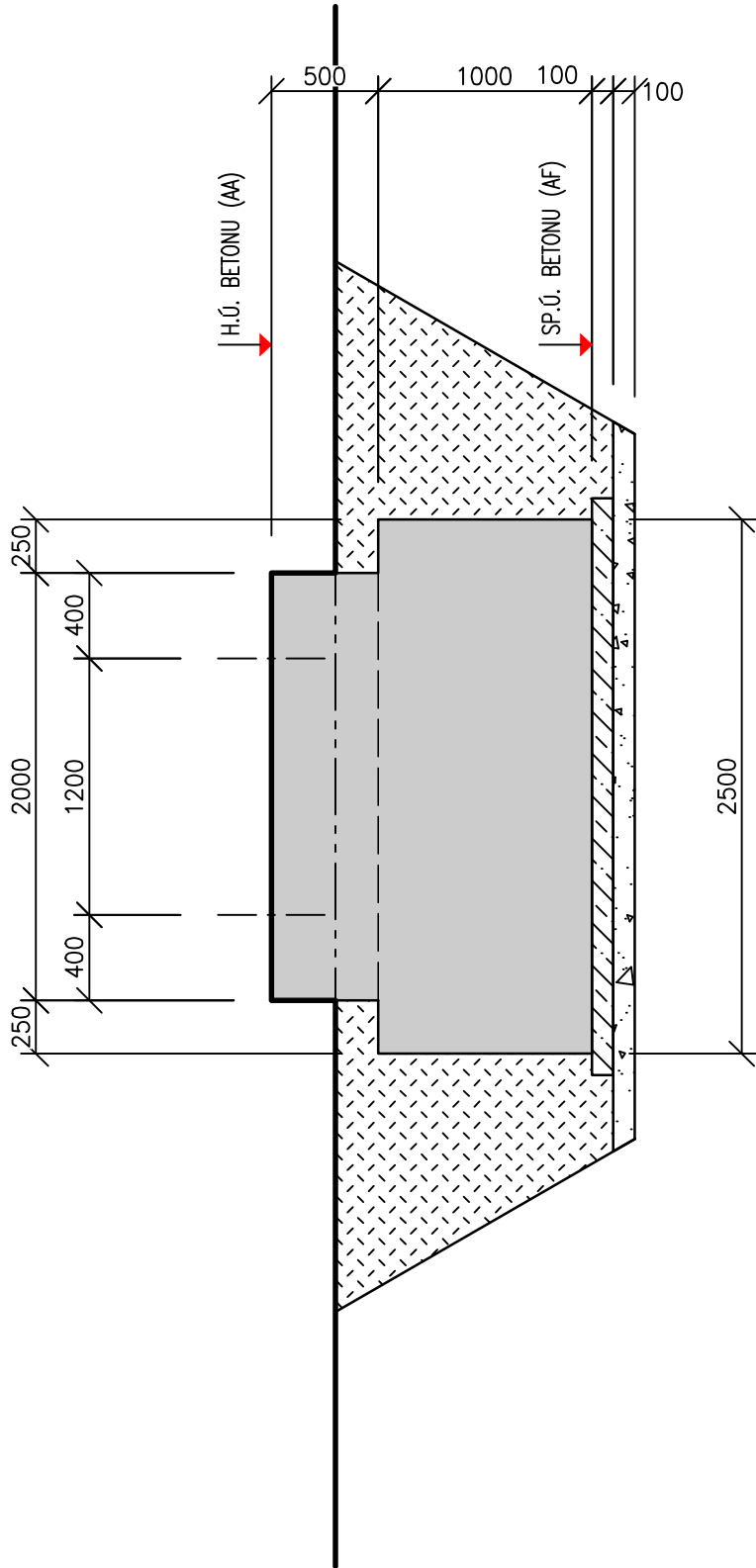
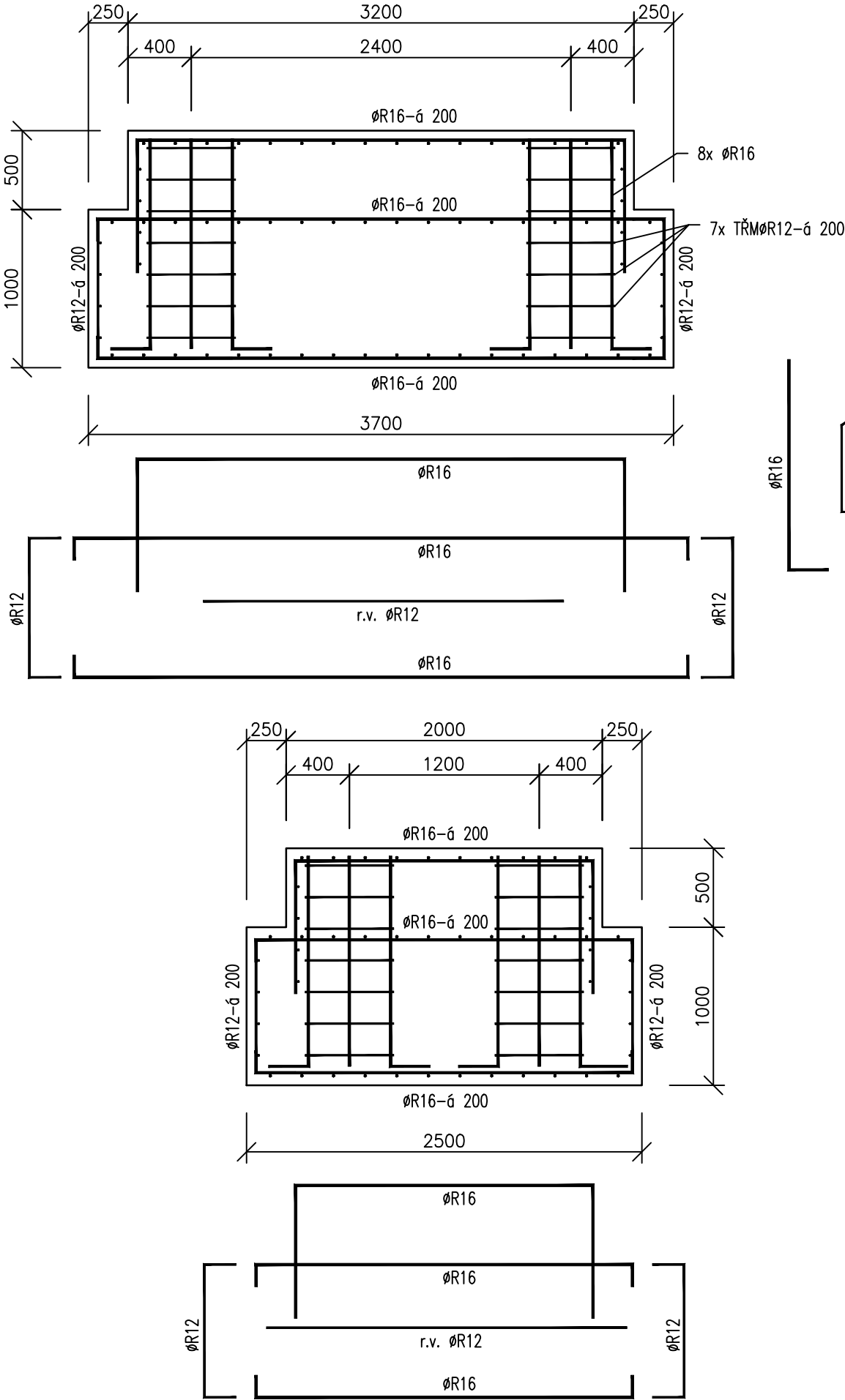


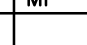


SCHÉMA VÝZTUŽE
1:35



Výškový systém B.p.v.
Souřadnicový systém JTSK

BETON ČSN EN 206 a ČSN P 73 2404
C 25/30 - XC4, XF3

- Kamenivo podle ČSN EN 12620 s dostatečnou mrazuvzdorností
VÝZTUŽ 10505(R) - 720 kg/ks
krytí 50 mm

TENTO VÝKRES JE DUŠEVNÍM VLASTNICTVÍM FIRMY BAŇSKÉ PROJEKTY TEPLICE A.S., BEZ JEJÍHO PÍSEMNÉHO SOUHLASU NESMÍ BÝT POUŽIT A KOPÍROVÁN TŘETÍ OSOBOU, JI PŘEDÁN ČI S NÍM JINAK NAKLÁDÁNO								
MĚŘÍTKO ORIGINALU 1:35	PROJEKTANT	ING.ŠMELHAUS		MP	ING.MACHOLDOVÁ		DATUM	04/2017
	VYPRACOVAL	ING.ŠMELHAUS		TECH.KONTR.	ING.ŠMELHAUS		STUPEŇ PD	DPS
	PROJEKTOVÁ KANCELÁŘ : STAVEBNÍ						POČET LISTŮ	4
 BAŇSKÉ PROJEKTY TEPLICE akciová společnost		ZAKÁZKA: VÝSTAVBA INŽENÝRSKÝCH SÍTÍ V PROSTORU SLATINICE						POŘ.ČÍSLO 8
		PRODUKTOVODY A TRUBNÍ SÍTĚ						
		ČÁST:		NTZ 06 – HORKOVOD				ČÍSLO ZAKÁZKY: 4317
		OBSAH:		STAVEBNÍ ČÁST – ZALOŽENÍ				
		ZÁKLAD TYPU Z6				ST-5-07375		
OBJEDNATEL :		VRŠANSKÁ UHELNÁ a.s.						